

OBJEDNÁVATEĽ



NÁRODNÁ DIAĽNIČNÁ SPOLOČNOSŤ

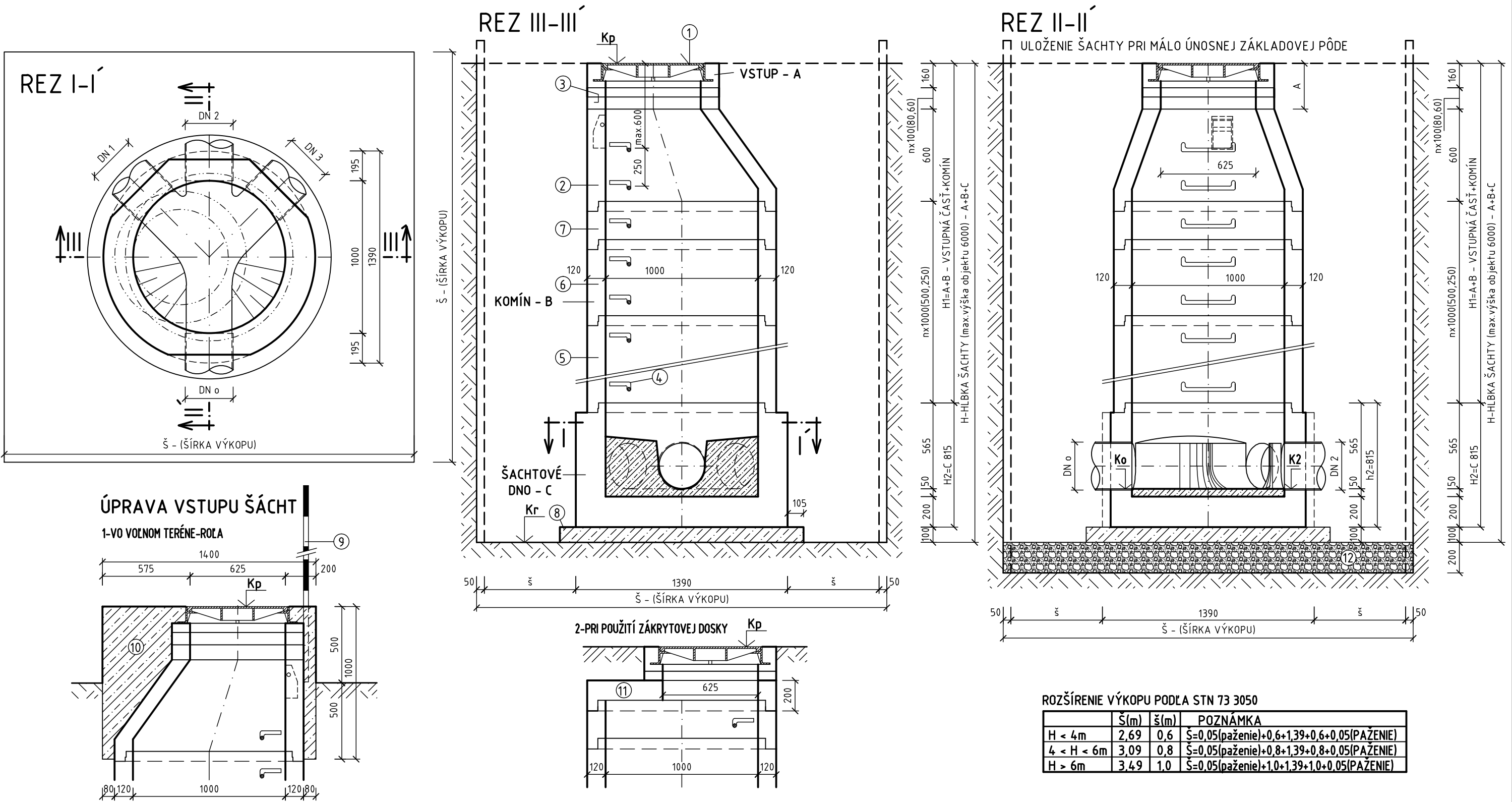
# DOKUMENTÁCIA NA STAVEBNÉ POVOLENIE 503-00

ZÁKAZKA		DIAĽNIČNÝ PRIVÁDZAČ LIETAVSKÁ LÚČKA - ŽILINA			
ČASŤ STAVBY		503-00 DAŽĎOVÁ KANALIZÁCIA Č.ST. 112-00		MILETIČOVA 21, P.O. BOX 34 820 05 BRATISLAVA 25 TEL. : 02/5057 4703, FAX. : 02/5057 4798	
PRÍLOHA		VSTUPNÉ ŠACHTY NA POTRUBÍ DN300-400		STUPEŇ DSP	ČÍSLO ZÁKAZKY 1347/1214
OBJEDNÁVATEĽ		NÁRODNÁ DIAĽNIČNÁ SPOLOČNOSŤ, a.s.		OKRES ŽILINA	
HLAVNÝ INŽ. PROJ. Ing. Marek GOLÁB	TECH. KONTROLA Ing. Ondrej KUPČO	SÚRADNICOVÝ SYSTÉM JTSK		KATASTRÁLNE ÚZEMIE: BYTČICA	
ZODP. PROJ. Ing. Karol HLAVÁČ	VED. ÚSEKU Ing. Peter ŽIAK	VÝŠKOVÝ SYSTÉM Bpv		ČÍSLO PRÍLOHY 6	SÚPRAVA
VYPRACOVAL Ing. Karol HLAVÁČ	DÁTUM 05.2014	FORMÁT 6xA4	MIERKA 1:25		

VÝKRES TVARU - VSTUPNÁ ŠACHTA - TYP A

VODOTESNÁ KANALIZAČNÁ ŠACHTA DN1000 PRE POTRUBIE DN150, 200, 250, 300

MIERKA 1:25



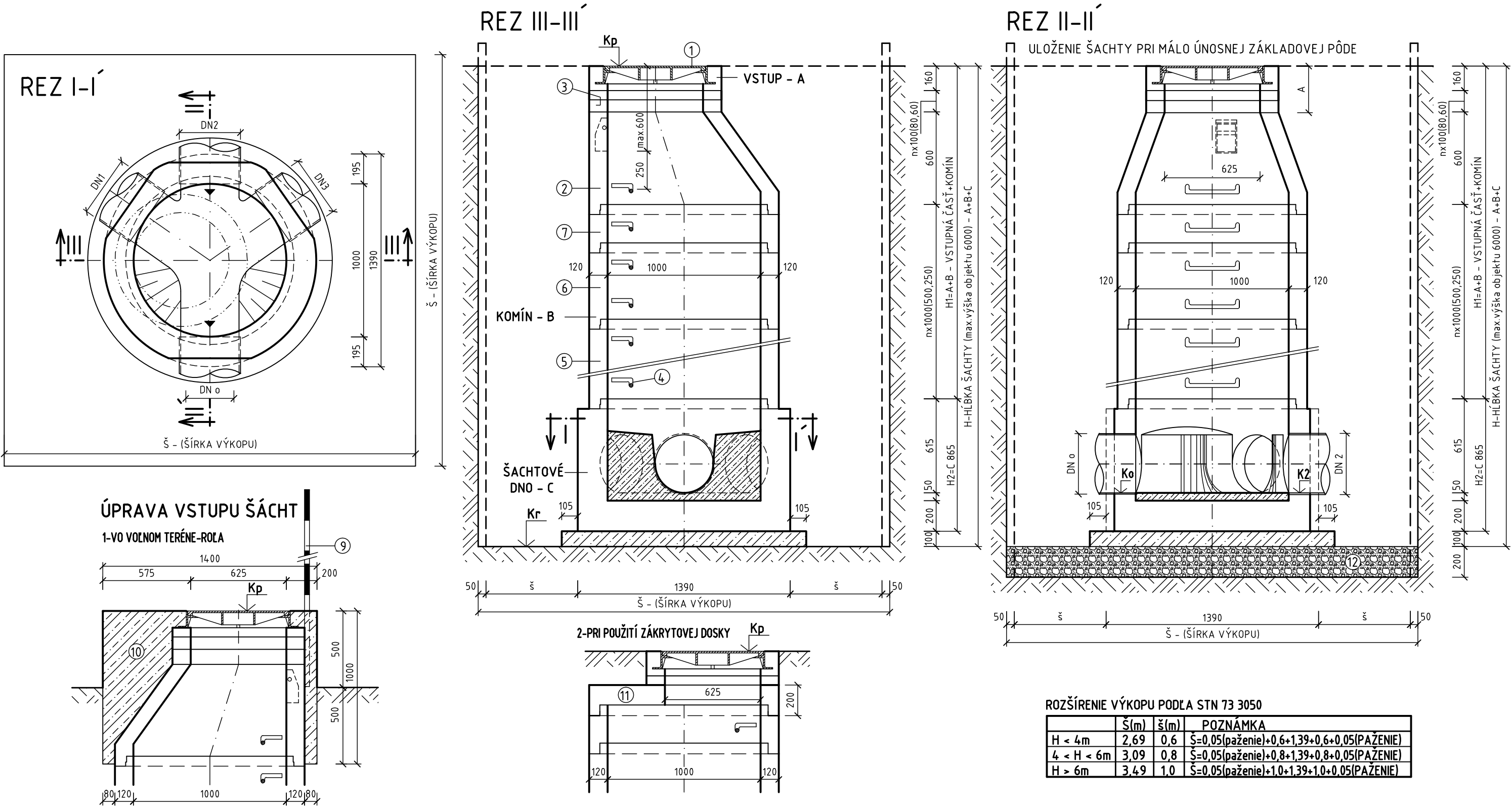
LEGENDA:

- |  |  |   |
|--|--|---|
| ① ŠACHTOVÝ POKLOP ŤAŽKÝ, TRIEDY ZAŤAŽENIA D400             | ⑤ ŠACHTOVÁ SKRUŽ DN 1000/1000            | ⑨ ORIENTAČNÝ STÍPIK DN 32   |
| ② PRECHODOVÁ SKRUŽ TBS M1000/625-SK                        | ⑥ ŠACHTOVÁ SKRUŽ DN 1000/500             | ⑩ PROSTÝ BETÓN STN EN 206-1- C25/30-XC2, XF3, XA1, (SK)-C10,4-S2  |
| ③ VYROVNÁVACIE PRSTENCE DN 625 (hr.120, 100, 80, 60, 40mm) | ⑦ ŠACHTOVÁ SKRUŽ DN 1000/250             | ⑪ ZÁKRYTOVÁ DOSKA DN1000/200  |
| ④ REBRÍKOVÁ KANALIZAČNÁ STUPAČKA - POPLASTOVANÁ            | ⑧ PODKLADNÝ BETÓN STN EN 206-1-C12/15-X0 | ⑫ ZHUTNENÉ ŠTRKOPIESKOVÉ LÔŽKO HR. 200 mm min. Id >0,85 - PRI MÁLO ÚNOSNEJ ZÁKLADOVEJ PÔDE (MAKKÉ ÍLY A POD.) |
- ROZŠÍRENIE VÝKOPU PRE ŠACHTY-V ZMYSLE STN 73 3050
- PAŽENIE ŠACHT - ZÁŤAŽNÉ S ROZOPRETÍM. PRI HĽBKE ŠACHTY NAD 4 m POD OCHRANOU ŠTETOVNICOVEJ STENY LARSEN IIIh BARANENEJ 1 m POD DNOM ZÁKLADOVEJ ŠKÁRY ROZOPRETEJ RÁMOM Z I Č.30 (SO ŠÍKMÝMI VZPERAMI Z OC RÚR DN300 DĽ. 2,20m V ROHOCH) V OSOVEJ VZDIALENOSTI 2m. VRCHNÝ RÁM VO VÝŠKE 1,5 m OD VRCHU PAŽENIA.

VÝKRES TVARU - VSTUPNÁ ŠACHTA - TYP B

VODOTESNÁ KANALIZAČNÁ ŠACHTA DN1000 PRE POTRUBIE DO DN400

MIERKA 1:25



LEGENDA:

- ① ŠACHTOVÝ POKLOP ŤAŽKÝ, TRIEDY ZAŤAŽENIA D400
- ② PRECHODOVÁ SKRUŽ TBS M1000/625-SK
- ③ VYROVNÁVACIE PRSTENCE DN 625 (hr.120, 100, 80, 60, 40mm)
- ④ REBRÍKOVÁ KANALIZAČNÁ STUPAČKA - POPLASTOVANÁ
- ⑤ ŠACHTOVÁ SKRUŽ DN 1000/1000
- ⑥ ŠACHTOVÁ SKRUŽ DN 1000/500
- ⑦ ŠACHTOVÁ SKRUŽ DN 1000/250
- ⑧ PODKLADNÝ BETÓN STN EN 206-1-C12/15-X0
- ⑨ ORIENTAČNÝ STÍPIK DN 32
- ⑩ PROSTÝ BETÓN STN EN 206-1- C25/30-XC2, XF3, XA1, (SK)-C10,4-S2
- ⑪ ZÁKRYTOVÁ DOSKA DN1000/200
- ⑫ ZHUTNENÉ ŠTRKOPIESKOVÉ LŮŽKO HR. 200 mm min. Id >0,85 - PRI MÁLO ÚNOSNEJ ZÁKLADOVEJ PÔDE (MAKKÉ ÍLY A POD.)

ROZŠÍRENIE VÝKOPU PRE ŠACHTY-V ZMYSLE STN 73 3050

PAŽENIE ŠACHT - ZÁŤAŽNÉ S ROZOPRETÍM. PRI HĽBKE ŠACHTY NAD 4 m POD OCHRANOU ŠTETOVNICOVEJ STENY LARSEN IIIh BARANENEJ 1 m POD DNOM ZÁKLADOVEJ ŠKÁRY ROZOPRETEJ RÁMOM Z I Č.30 (SO ŠIKMÝMI VZPERAMI Z OC RÚR DN300 DĽ. 2,20m V ROHOCH) V OSOVEJ VZDIALENOSTI 2m. VRCHNÝ RÁM VO VÝŠKE 1,5 m OD VRCHU PAŽENIA.